

DA PORTO, VIA LUIGI

N. Intervento

2824

Descrizione prestazionale dell'intervento

Adeguamento della pavimentazione dissestata tramite **demolizione e rifacimento del tappetino d'usura o sostituzione di parte di essa**, con finitura tale da rendere il piano di calpestio perfettamente complanare e raccordato adeguatamente alla pavimentazione esistente.

-

ATTENZIONE !

Occorre fare una buona rasatura della finitura superficiale per evitare di creare altre criticità sulla pavimentazione per le persone con difficoltà motorie.

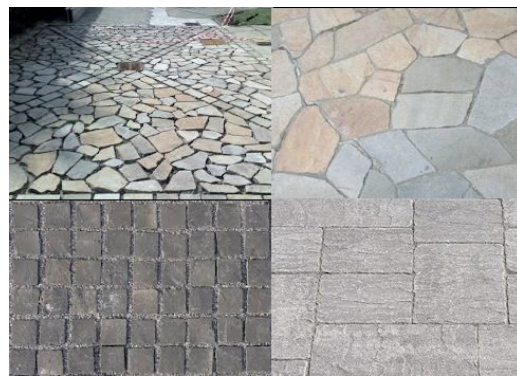
Criticità

Presenza di sconnessioni, buche isolate, deformazioni della pavimentazione esistente, assenza di porzioni di essa.

Foto del rilievo



Esempio



Riferimenti alla normativa nazionale

Legge 118/1971 art. 27

Legge 41/1986 art. 32

Legge 104/1992 art. 24

D.P.R. 380/2001 art. 82

D.M. 236/89 art. 4.2.1 - 8.2.1

D.P.R. 503/96 art. 4 - 5

Note integrative:

Materiale suggerito: **Pietra di Prun**

DIMENSIONI DELL'INTERVENTO

- Oggetti - Metri lineari
- Intervento generico

Totale mq. Passo Carraio

Tot. superficie mq. **0,25**

Totale mq. Piazzola

Totale superf. della rampa/e
+p.c. o piazzola finale mq.

Data del sopralluogo: 27/06/2018